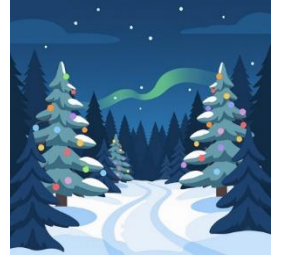


Adı Soyadı		Sınıfı		Numarası	
				Aldığı Puan	

**T.O.6.13. Metni yorumlayabilme**

Dünyanın en kuzeyindeki yerleşim yerlerinden biri olan Norveç'in Longyearbyen kasabasında güneş, kış aylarında aylarca hiç doğmaz. Bu "Karanlık Dönem" boyunca insanlar, sürekli geceyi yaşarlar. Bu zorlu şarta rağmen kasaba halkı mutsuz değildir. Aksine, gökyüzünde dans eden yeşil ışıkları (Kuzey Işıkları) izlemek için dünyanın dört bir yanından turistler buraya akın eder. Ancak burada yaşamının ilginç bir kuralı vardır: Dışarı çıkarken yanınızda mutlaka güçlü bir fener ve reflektörlü (parlayan) kıyafetler bulundurmak zorundasınız. Çünkü karanlıkta, kasabanın asıl sahipleri olan kutup ayılarıyla karşılaşma ihtimaliniz oldukça yüksektir.



**1. Metne göre, bu kasabada kış aylarında güneşin hiç doğmamasına rağmen insanların ve turistlerin burayı tercih etmesinin sebebi nedir? (10 Puan)**



Gökyüzündeki doğa olayı olan Kuzey Işıkları'nı (yeşil ışıkları) izleyebilmek.

**2. Kasabada dışarı çıkarken fener ve parlak kıyafetler taşıma kuralının amacı nedir? (10 Puan)**



Karanlıkta çevreyi görebilmek ve özellikle kutup ayılarıyla karşılaşma tehlikesine karşı fark edilebilmek (güvenlik).

**T.O.6.20. Metindeki söz sanatlarını belirlemeye yönelik çözümleme yapabilme**

**3. Aşağıdaki cümlelerde yer alan söz sanatlarını karşılarındaki boşluklara yazınız. (21 Puan)**

- Bulutlar, giden güneşin arkasından hüznle el salladı. (... **Kişileştirme** ...)
- Odanın içindeki hava, buz gibi soğuktu. (... **Benzetme** ...)
- Ağlarım hatıra geldikçe gülüştüklerimiz. (... **Karşıtlık / Zıtlık** ...)
- Uçtuk Mohaç ufkunda görünmek hevesiyle. (... **Abartma** ...)
- Kuşlar "Merhaba!" diye seslendiler ağaca. (... **Konuşturma** ...)
- Kitaplar tutup elimden öğretirler bana her şeyi. (... **Kişileştirme** ...)
- Böyle zamanlarda tüy gibi hafif olurum. (... **Benzetme** ...)

#### T.O.6.24. Okuduğunu değerlendirebilme

Günümüzde insanlar sosyal medyada binlerce "arkadaşı" olduğu için övünüyor. Ancak başları sıkıştığında veya hastalandıklarında o binlerce kişiden bir tanesi bile yanlarında olmuyor. Bence dostluk, sadece "beğeni" butonuna basmak değildir. Dostluk; derdini dinleyen, düştüğünde elini uzatan, gözünün içine bakıp seni anlayan kişiyle olur.



#### 4. Yazarın bu metinde belirlediği dostluk kriteri nedir? (9 Puan)



Dostluk sanal değil, gerçek olmalıdır. Zor gününde yanında olan, fedakârlık yapan kişi dosttur.

#### T.O.6.26. Metindeki probleme çözüm üretebilme

Bilinçsiz sulama ve iklim değişikliği nedeniyle ülkemizdeki birçok göl kuruma tehlikesiyle karşı karşıya. Çiftçiler tarlalarını sulamak için göllerden ve yer altı sularından aşırı miktarda su çekiyor. Bu durum hem gölde yaşayan balıkların ve kuşların yok olmasına hem de bölgenin çölleşmesine neden oluyor. Eğer önlem alınmazsa torunlarımız bu gölleri sadece fotoğraflarda görebilecek.



#### 5. Metindeki problemi tanımlayarak bu soruna iki farklı çözüm önerisi getiriniz. (15 Puan)

<b>Problem:</b>	Bilinçsiz sulama nedeniyle göllerin kuruması ve canlı yaşamının yok olması
<b>1. Çözüm</b>	Vahşi sulama yerine damlama sulama sistemine geçilmesi (Örnek)
<b>2. Çözüm</b>	Çiftçilere su tasarrufu eğitimi verilmesi (Örnek)

#### T.Y.6.20. Uygun geçiş ve bağlantı ifadelerini kullanabilme

#### T.Y.6.21. Yazım kuralları ve noktalama işaretlerini uygulayabilme

6. “Şehirde yaşamak mı, köyde yaşamak mı daha güzel?” konusuyla düşüncelerinizi anlatan bir metin yazınız. Yazınızda verilen "Geçiş ve Bağlantı İfadeleri" kutusundaki kelimelerden en az 3 tanesini kullanınız. Yazım kurallarına ve noktalama işaretlerine dikkat ediniz. Yazınıza uygun bir başlık koyunuz. (35 Puan)

**Geçiş ve Bağlantı İfadeleri:** ama, oysaki, fakat, lakin, ancak, özellikle, bu nedenle, sonuç olarak, ilk olarak, başka bir deyişle



(Ek kâğıt kullanabilirsiniz.)

Başarılar dilerim.

Kubilay ORAL  
Türkçe Öğretmeni